

## **AMROLL 电动滚筒—TM113A**

使用 TM113A 电动滚筒的设备环境，对传动系统的空间占用、低噪声和大功率有着极为特殊的要求。为满足高端客户的需求，AMROLL 电动滚筒采用高科技加工手段，通过精磨高合金钢齿轮和特殊的高精度装配方法，使电动滚筒的运行低噪音和在狭小空间满足大功率要求等方面，达到了此类产品的世界一流水平。通过不断的技术创新和产品完善，该产品已广泛应用到以下行业：

安检机（机场和车站）

机场行李处理系统

包装机械

动力皮带秤

制药行业

食品加工业

肉禽加工业

邮政分拣

皮带输送机

### **TM113A 电动滚筒具有如下特征：**

#### **电动滚筒筒体**

标准筒体为低碳钢材质，成品表面涂敷防锈油

食品级筒体为 304 不锈钢

标准筒体表面加工有防滑螺纹

#### **齿轮传动**

高合金钢精磨齿轮，确保传动时超低噪声

压铸铝齿轮箱

#### **电机**

频率在 50Hz 或 60Hz 时，适用全球各种通用电压

电机绝缘等级 F 级

全部电机附加过热保护器

电机油浸式散热

电缆出线时，电缆的标准长度为 1.2 米

#### **电动滚筒的密封**

轴端采用双密封设计

电动滚筒的密封防护等级为 IP66/67

## **注油**

电动滚筒出厂前都已按标准注油

每运行 50,000 小时换油一次

## **其他**

可以加装逆止器，且不影响筒体的最短长度

可以加装电磁制动器，但筒体的最短长度会相应加长

水平安装

带速及筒体长度可按客户要求制作

根据客户要求，可制作各种非标准电动滚筒

国际权威机构的 CE 认证

### AMROLL 电动滚筒 TM113A - $\phi$ 113mm -1\*230v/50Hz

功率 (kw/hp)	电机 极数	齿轮 级数	齿轮 速比	名义带速 (m/s)	扭矩 (Nm)	牵引力 (N)	额定电流 (A)	最小筒长 (mm)	最小筒长 重量(kg)
0.12/ 0.16	4	3	60.66	0.13	49.04	868	0.92	290	11
			49.36	0.16	39.83	705			
			41.07	0.18	35.41	627			
			38.50	0.20	31.87	564			
			31.59	0.25	25.49	451			
			25.70	0.30	21.24	376			
			21.38	0.36	17.68	313			
			19.63	0.40	15.93	282			
	6	3	15.71	0.50	12.88	230			
			13.07	0.60	10.85	192			
			12.00	0.63	10.34	183			
			60.66	0.08	79.67	1410			
			49.36	0.10	63.73	1128			
0.15/ 0.20	4	3	60.66	0.13	61.30	1085	1.25	300	11
			49.36	0.16	49.78	881			
			41.07	0.18	44.24	783			
			38.50	0.20	39.83	705			
			31.59	0.25	31.87	564			
			25.70	0.30	26.56	470			
			21.38	0.36	22.15	392			
			19.63	0.40	19.94	353			
	2	3	15.71	0.50	16.27	288			
			13.07	0.60	13.56	240			
			12.00	0.63	12.94	229			
0.18/ 0.24	4	3	60.66	0.13	73.56	1302	1.35	300	12
			49.36	0.16	59.78	1058			
			41.07	0.18	53.11	940			
			38.50	0.20	47.80	846			
			31.59	0.25	38.25	677			
			25.70	0.30	31.87	564			
			21.38	0.36	26.56	470			
			19.63	0.40	23.90	423			
	2	3	15.71	0.50	19.49	345			
			13.07	0.60	16.27	288			
			12.00	0.63	15.48	274			
0.23/ 0.31	4	3	49.36	0.16	76.33	1351	1.80	325	13
			41.07	0.18	67.86	1201			
			38.50	0.20	61.08	1081			
			31.59	0.25	48.87	865			
			25.70	0.30	40.74	721			
			21.38	0.36	33.96	601			
			19.63	0.40	30.57	541			
			2	3	15.71	0.50			
	13.07	0.60			20.79	368			
	12.00	0.63			19.78	350			

以最小筒长重量为标准，筒体每加长 100 mm，电动滚筒的重量约增加 2kgs。

### AMROLL 电动滚筒 TM113A -φ113mm -3\*400v/50Hz

功率 (kw/hp)	电机 极数	齿轮 级数	齿轮 速比	名义带速 (m/s)	扭矩 (Nm)	牵引力 (N)	额定电流 (A)	最小筒长 (mm)	最小筒长 重量(kg)
0.12/ 0.16	4	3	60.66	0.13	49.04	868	0.40	270	8
			49.36	0.16	39.83	705			
			41.07	0.18	35.41	627			
			38.50	0.20	31.87	564			
			31.59	0.25	25.49	451			
			25.70	0.30	21.24	376			
			21.38	0.36	17.68	313			
			19.63	0.40	15.93	282			
	6	3	15.71	0.50	12.88	230			
			13.07	0.60	10.85	192			
			12.00	0.63	10.34	183			
			60.66	0.08	79.67	1410			
			49.36	0.10	63.73	1128			
0.15/ 0.20	4	3	60.66	0.13	61.30	1085	0.50	290	11
			49.36	0.16	49.78	881			
			41.07	0.18	44.24	783			
			38.50	0.20	39.83	705			
			31.59	0.25	31.87	564			
			25.70	0.30	26.56	470			
			21.38	0.36	22.15	392			
			19.63	0.40	19.94	353			
	6	3	15.71	0.50	16.27	288			
			13.07	0.60	13.56	240			
			12.00	0.63	12.94	229			
			49.36	0.10	79.67	1410			
0.18/ 0.24	4	3	60.66	0.13	73.56	1302	0.65	290	11
			49.36	0.16	59.78	1058			
			41.07	0.18	53.11	940			
			38.50	0.20	47.80	846			
			31.59	0.25	38.25	677			
			25.70	0.30	31.87	564			
			21.38	0.36	26.56	470			
			19.63	0.40	23.90	423			
	6	3	15.71	0.50	19.49	345			
			13.07	0.60	16.27	288			
			12.00	0.63	15.48	274			
0.25/ 0.34	4	3	49.36	0.16	82.99	1469	0.75	300	13.1
			41.07	0.18	73.73	1305			
			38.50	0.20	66.39	1175			
			31.59	0.25	53.11	940			
			25.70	0.30	44.29	784			
			21.38	0.36	36.89	653			
			19.63	0.40	33.22	588			
			6	3	15.71	0.50			
	13.07	0.60			22.60	400			
	12.00	0.63			21.47	380			

以最小筒长重量为标准，筒体每加长 100 mm，电动滚筒的重量约增加 2kgs。

**AMROLL 电动滚筒 TM113A -φ113mm -3\*400v/50Hz**

功率 (kw/hp)	电机 极数	齿轮 级数	齿轮 速比	名义带速 (m/s)	扭矩 (Nm)	牵引力 (N)	额定电流 (A)	最小筒长 (mm)	最小筒长 重量(kg)
0.30/ 0.40	4	3	38.50	0.20	79.67	1410	0.96	325	14
			31.59	0.25	63.73	1128			
			25.70	0.30	53.11	940			
		21.38	0.36	44.26	783				
		19.63	0.40	39.83	705				
		2	15.71	0.50	32.54	576			
13.07	0.60		27.12	480					
12.00	0.63		25.83	457					
0.37/ 0.50	4	3	31.59	0.25	78.60	1391	1.13	325	14
			25.70	0.30	65.50	1159			
			21.38	0.36	54.59	966			
		19.63	0.40	49.13	870				
		2	15.71	0.50	40.14	710			
			13.07	0.60	33.45	592			
12.00	0.63		31.86	564					
0.55/ 0.74	2	3	41.07	0.36	81.14	1436	1.35	325	14
			38.50	0.40	73.03	1293			
			31.59	0.50	59.66	1056			
			25.70	0.60	49.72	880			
			21.38	0.72	40.57	718			
			19.63	0.80	36.51	646			
		2	15.71	1.00	29.83	528			
			13.07	1.20	24.86	440			
			12.00	1.26	23.68	419			

以最小筒长重量为标准，筒体每加长 100 mm，电动滚筒的重量约增加 2kgs。

## TM113A 选项表--电动滚筒/改向滚筒

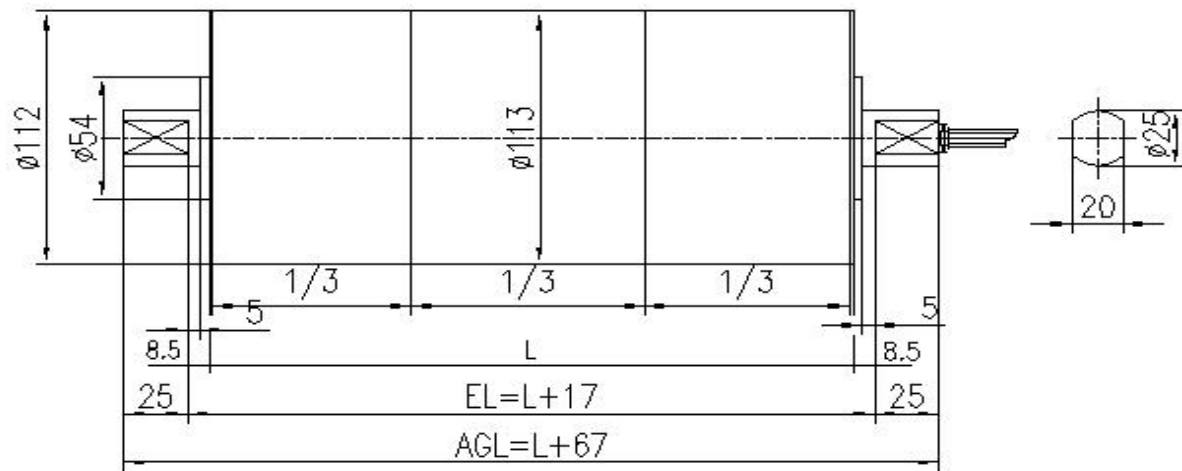
部件说明	电动滚筒	改向滚筒
<b>筒体</b>		
碳钢冠状筒体	1	1
碳钢直式筒体	2	2
不锈钢（标准 304）冠状筒体	2	2
不锈钢（标准 304）直式筒体	2	2
<b>前后端盖</b>		
铸铝端盖	1	1
镀镍铸铝端盖	2	2
不锈钢（标准 304）端盖	2	2
<b>前后轴</b>		
碳钢轴	1	1
不锈钢（标准 304）轴	2	2
<b>包胶</b>		
黑色平面硫化包胶	2	2
白色平面硫化包胶	2	2
聚氨酯平面硫化包胶	2	2
可加网带链轮	2	2
V 型槽包胶	3	3
<b>电机</b>		
单相或三相的异步电动机	1	
电压 1*230V/50Hz 或者 3*400v/50Hz	1	
双电压电机	2	
50Hz 或 60Hz 条件下的全球通用电压	1	
加装电机过热保护器	1	
低温环境用油	2	
食品级油&脂（FDA 和 USDA）	2	
<b>电气连接</b>		
直式出线	1	
弯式出线	2	
不锈钢弯头出线	3	
铸铝端子盒	1	
镀镍铸铝端子盒	2	
不锈钢端子盒	3	
PVC 线缆	1	
低烟无卤素线缆	2	
屏蔽线缆（变频器）	3	
<b>其他可选项</b>		
逆止器	2	
电磁制动器	2	
可垂直或者多角度安装	3	
VFD 控制	2	

备注:

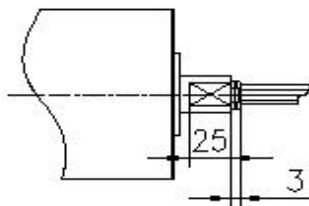
- 1 - 标准装配选项
- 2 - 非标准常用选项
- 3 - 限制性选项，选择时应与制造商确认

外形尺寸图:

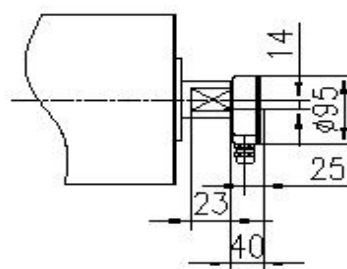
TM113A电动滚筒



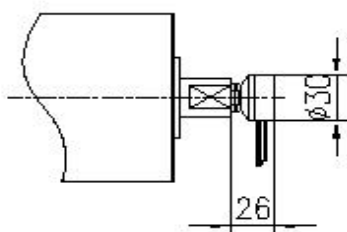
直式出线



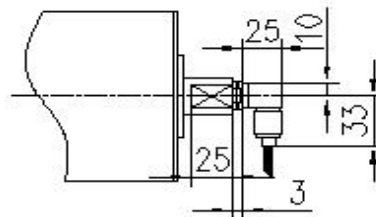
接线端子盒



不锈钢弯头出线



弯式出线



TM113A从动滚筒

